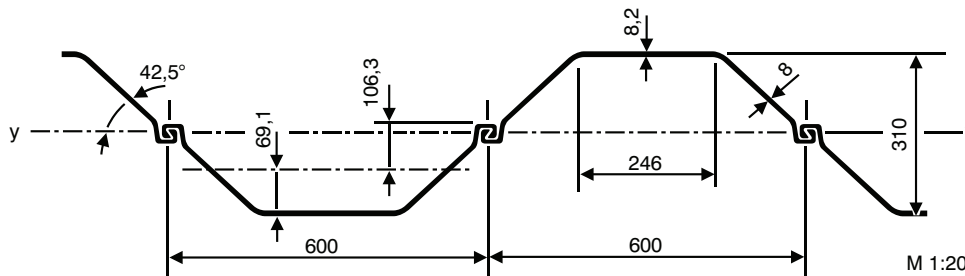




### LARSEN 602

		Einheit	je m Wand	Einzelbohle	Doppelbohle	Dreifachbohle
		Unit	per m wall	Single pile	Double pile	Triple pile
<b>Elastisches Widerstandsmoment<sup>1)</sup></b>	<b>W<sub>y</sub></b>	cm <sup>3</sup>	<b>830</b>	265	996	1170
<b>Elastic section modulus<sup>1)</sup></b>	<b>W<sub>z</sub></b>	cm <sup>3</sup>	–	920	–	–
Plastisches Widerstandsmoment <sup>1)</sup>	<b>W<sub>y</sub></b>	cm <sup>3</sup>	964	379	–	–
Plastic section modulus <sup>1)</sup>						
<b>Eigenlast</b>		kg/m	<b>89,0</b>	53,4	106,8	160,2
<b>Weight</b>						
Querschnittsfläche		cm <sup>2</sup>	113,3	68,0	136,0	204,0
Cross sectional area						
Umfang <sup>2)</sup>		cm	245	172	319	466
Circumference <sup>2)</sup>						
Beschichtungsfläche <sup>3)</sup>		m <sup>2</sup> /m	2,45	1,60	3,07	4,54
Coating area <sup>3)</sup>						
Statisches Moment	<b>S<sub>y</sub></b>	cm <sup>3</sup>	482	–	–	–
Static moment						
<b>Flächenträgheitsmoment</b>	<b>I<sub>y</sub></b>	cm <sup>4</sup>	<b>12870</b>	2790	15440	21520
<b>Moment of inertia</b>	<b>I<sub>z</sub></b>	cm <sup>4</sup>	–	29160	–	–
Trägheitsradius	<b>i<sub>y</sub></b>	cm	10,66	6,41	10,66	10,27
Radius of gyration						

Profilbreite je D = 1200 mm  
Section width per D = 1200 mm



### Klasseneinteilung nach EN 1993-5 Classification to EN 1993-5

Stahlsorte					
Steel grades					
<b>S 240 GP</b>	<b>S 270 GP</b>	<b>S 320 GP</b>	<b>S 355 GP</b>	<b>S 390 GP</b>	<b>S 430 GP</b>
2	2	2	2	3	3

1) **Widerstandsmomente bezogen auf:**  
E u. Dr – Schwerachse des jeweiligen Elements; D u. je m Wand – Wandachse y-y.  
Die Widerstandsmomente der D, Dr u. je m Wand bedingen eine Verriegelung der im Werk zusammengezogenen Schösser zur Aufnahme der Schubkräfte.

2) Bei E, D und Dr – einschließlich Schlossinneres der freien Schösser.

3) Ohne Schlossinneres – beidseitige Beschichtung.

1) **Section modulus referred:**  
E and Dr – the centroidal axis of the respective element; D and per m wall – the wall axis y-y.  
The section modulus of D, Dr u. per m wall requires locking of the factory-crimped interlocks to accommodate the shear forces.

2) Including the internal surface of free interlocks of single, double and triple piles.

3) Without interlock interior – two-side coating.